

## Rutenbeck hálózati csatlakozódoboz Cat. 5 árnyékolt

egyszeres 1 x 8 pólusú

kétszeres 2 x 8 pólusú

egyszeres, (speciálisan a csatornaépítéshez)

kétszeres, (speciálisan a csatornaépítéshez)

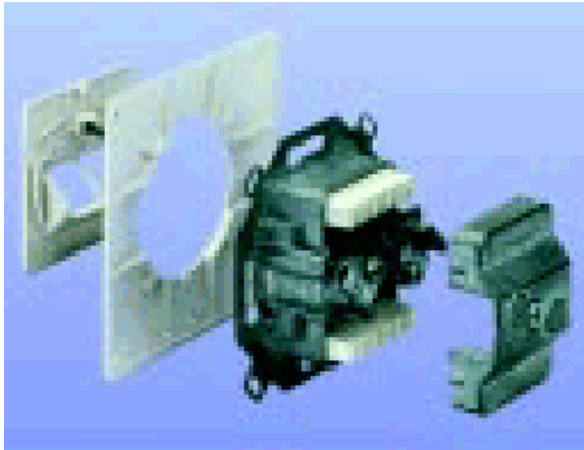
Rendelési sz.: 0180 00

Rendelési sz.: 0178 00

Rendelési sz.: 0802 00

Rendelési sz.: 0805 00

### Kábelfelszerelés



Csavarja le a feliratsáv átlátszó fedelét és a központi alkatrészt

Tűzze fel az ütközősegédletet

Csavarja le a fedelet a hátlapon és oldja a kábelbilincset

**Húzásmentesítés és árnyékolás csatlakozás**  
 $\varnothing > 6$  mm kábelek számára

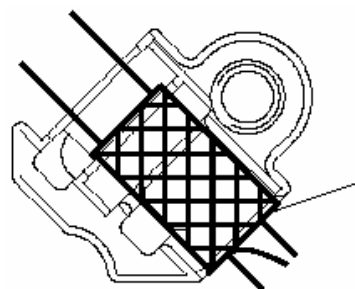


Rövidítse és készítse elő a kábelt. **Bevakolt kábelnél ügyeljen arra, hogy a faltól a legkisebb hossz 140 mm legyen!**

Helyezze be ütközésig a kábelt a műanyag köpennyel

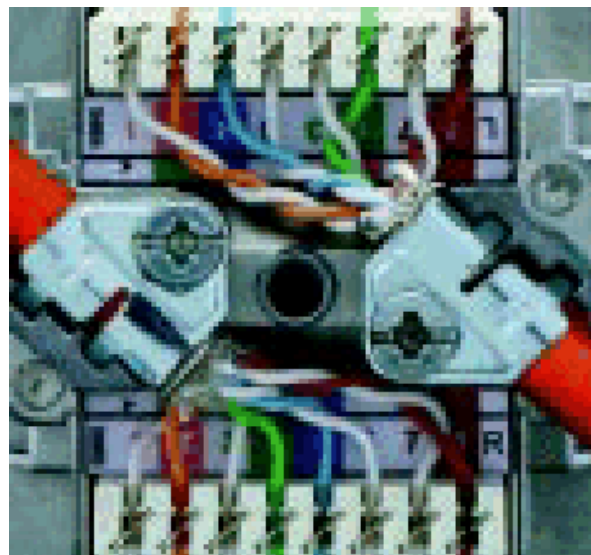
Csavarja rá a kábelbilincset

**Húzásmentesítés és árnyékolás csatlakozás**  
 $\varnothing < 6$  mm kábelek számára.



Tolja az előkészített kábelvéget a dobozba való behelyezésnél úgy előre, hogy a fonat az árnyékolás-befogás alatt helyezkedjen el.

### A vezetékerek rákötése



Kösse rá a vezetékereket a kép szerint, emellett ne húzza meg túl feszesre a vezetékeket.

### Figyelem:

**Tartsa meg a párok sodratát olyan sokáig, mint lehet (max. 13 mm lehet sodrat nélkül)!**

**Ügyeljen a színkód szerinti azonos foglalásra a rendezőmezőben és a dobozban!**

Nyomja az LSA-Plus-bekötő szerszámmal a kapocsba (a vezetékerek ugyanakkor rövidítve is lesznek)

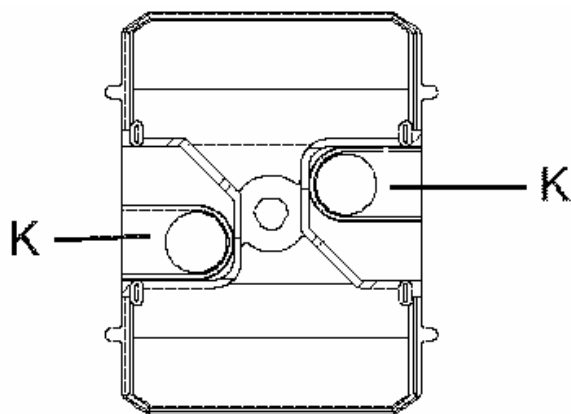
Helyezze fel a fedelet, eközben helyezze a nem felhasznált vezetékereket az előirányzott kamrába, hogy védve legyenek az összezsavarozásnál

Távolítsa el az ütközősegédletet

Rögzítse a dobozt a szokás szerint a mellvédcsatornában, vagy a vakolat alatti dobozban

Szükség esetén töltse ki a feliratsávot, helyezze be és pattintsa be az átlátszó fedelet

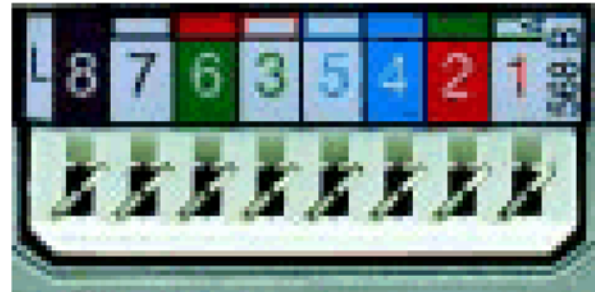
Kábel- $\varnothing$  > 10 mm



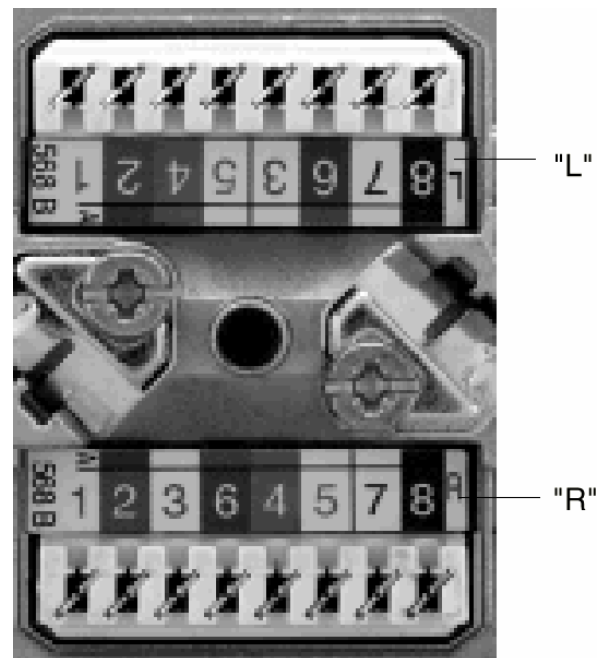
10 mm feletti átmérőjű kábeleknél ajánljuk, hogy a vezetékerek rákötése után a vezeték bevezetéseket (K) a fedélben oldalvágó fogóval a jelzett helyeken nyissa meg

## Csatlakozás-foglalás

UAE-Cat.5-8



UAE-Cat.5-8/8



"L" = csatlakozóléc a bal csatlakozóhüvelyhez (előlről nézve beépített állapotban).

"R" = csatlakozóléc a jobb csatlakozóhüvelyhez (előlről nézve beépített állapotban).

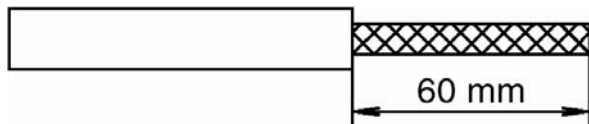
## Színkódolás

Csatlakozó kapocs	1	2	3	4	5	6	7	8
Színkódolás EIA/TIA-568-A szerint	fehér/ zöld	zöld	fehér/ narancs	kék	fehér/ kék	narancs	fehér/ barna	barna
Színkódolás EIA/TIA-568-B szerint	fehér/ narancs	narancs	fehér/ zöld	kék	fehér/ kék	zöld	fehér/ barna	barna

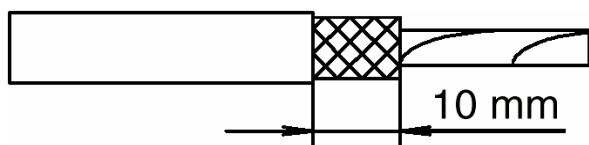
Más kódolás alkalmazása a kábelgyártó adatai szerint lehetséges

## A kábel előkészítése

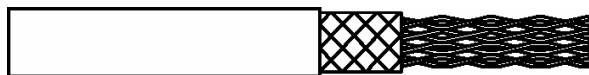
**Kábel fonatárnyékolással kábel- $\varnothing$  nagyobb, mint 6 mm**



A műanyag köpenyt kb.60 mm hosszan le kell szedni (az egyescsomagolás mércéként szolgál)

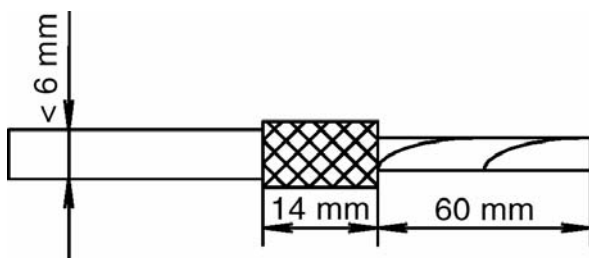


Tolja vissza az árnyékolásnak megfelelően úgy, hogy kb. 10 mm nyúlik ki a műanyag köpenyből



Rövidítse ugyanerre a hosszra az így rendelkezésre állt árnyékoló fóliát és a poliészter fóliát

**Kábel- $\varnothing$  kisebb, mint 6 mm**



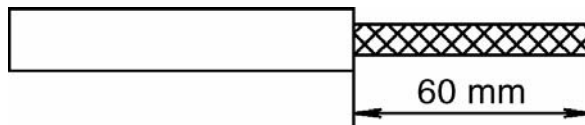
Vékony kábeleknél (6 mm  $\varnothing$  alatt) a fonatot a köpeny fölött tolja vissza és 14 mm-re rövidítse

**Mellékhezal**

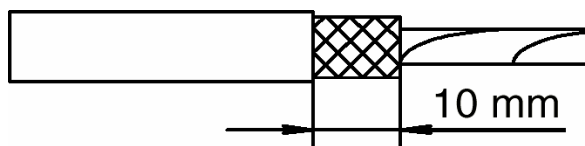


Húzza vissza a mellékhezalt a műanyag köpenyig minden kábelnél, tekerje a fonat köré és szorítsa a bilincs alá.

**Kábel fóliaárnyékolással**



A műanyag köpenyt kb.60 mm hosszan le kell szedni (az egyescsomagolás mércéként szolgál)



Vágja le úgy az árnyékolást és a műanyag fóliát, hogy kb. 10 mm-re nyúljanak ki a műanyag köpeny alól

Kezelje úgy a mellékhezalt, mint a fonatárnyékolásnál

## Műszaki adatok

Mechanikai tulajdonságok	Adatok
Építési mód	DIN EN 60603-7
Csatlakozástechnika	LSA-PLUS-érintkezők a 0,4 - 0,63 mm Ø vezetékekhez AWG 26...22 Külső átmérő 0,7 – 1,1 mm 1 ér jr érintkező Ismételt ráköthetőség ≥ 50 x
Árnyékolás-ház	Ön présöntvény
Árnyékolás csatlakoztatása	Kösse össze az összekötőbilincset a kiegészítő hűzásmntesítéssel és rögzítse egy közös csavarral.
Az összekötő rugó és a hüvelyelem anyaga	CuSn
Az összekötő rugó és a hüvelyelem felülete	1,5 µm Ni/1,3 Au
A hüvelyelem élettartama (csatlakoztatási ciklusok)	> 2.500 ciklus
Házalkatrészek anyaga	PBTP, POM, ABS

Elektromos tulajdonságok	Adatok
Névleges feszültség	max. 50 V DC
Üzemi áram	max. 1 A, 50 °C-nál
Feszültségállóság	1000 V DC
Szigetelési ellenállás	≥ 500 MΩ
Érintkező-ellenállás	≤ 20 mΩ

Átviteltechnikai tulajdonságok	Szabványos előírások	mért	
Közeli áthallási csillapítás (NEXT)	MHz-nél 1	> 65 dB	88 dB
	4	> 65 dB	77 dB
	10	> 60 dB	70 dB
	16	> 56 dB	65 dB
	20	> 54 dB	63 dB
	31,3	> 50 dB	59 dB
	62,5	> 44 dB	51 dB
	100	> 40 dB	47 dB
Illesztés-csillapítás	MHz-nél 1	< 0,1 dB	0,085 dB
	4	< 0,1 dB	0,075 dB
	10	< 0,1 dB	0,070 dB
	16	< 0,2 dB	0,070 dB
	20	< 0,2 dB	0,070 dB
	31,3	< 0,2 dB	0,075 dB
	62,5	< 0,3 dB	0,110 dB
	100	< 0,4 dB	0,130 dB
Visszcillapítás	MHz-nél 1...20	> 23 dB	≥ 37 dB
	>20...100	> 14 dB	≥ 25 dB
Csatolás-ellenállás/árnyékolás	MHz-nél 1	< 100 mΩ / m	< 50 mΩ / m
	10	< 200 mΩ / m	< 100 mΩ / m

A referencia konfigurációk teljesítik az EN 55022 B osztályt és az EN 50082-1 szabványokat  
A műszaki adatok teljesítik a DIN EN 50173 szerinti 5 kategóriát.

## Garancia

Garanciát a törvényi rendeletek keretében nyújtunk.

**Kérjük, küldje el a készüléket portómentesen egy hibaleírással a központi ügyfélszolgálatunkhoz.**

Gira  
Giersiepen GmbH & Co. KG  
**Service Center**  
Dahlienstraße 12  
D-42477 Radevormwald

---

Gira  
Giersiepen GmbH & Co. KG  
Postfach 1220  
D-42461 Radevormwald

Telefon: + 49 (0) 2195 / 602 - 0  
Telefax: + 49 (0) 2195 / 602 - 339  
Internet: [www.gira.com](http://www.gira.com)