

Doză de racord pentru rețea Rutenbeck Cat. 5 ecranată

simplă 1 x 8 contacte

dublă 2 x 8 contacte

simplă, (specială pentru construcția de canale)

dublă, (specială pentru construcția de canale)

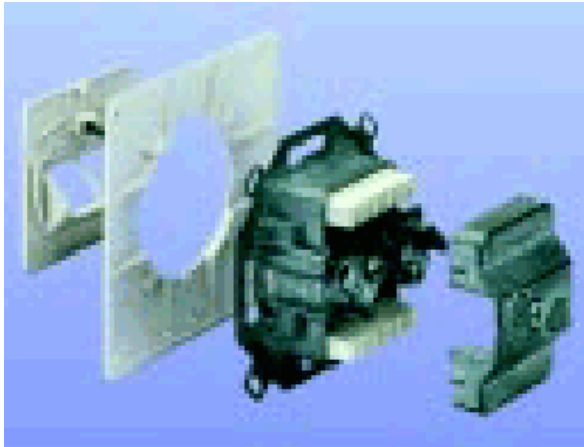
Nr. comandă: 0180 00

Nr. comandă: 0178 00

Nr. comandă: 0802 00

Nr. comandă: 0805 00

Instalarea cablului

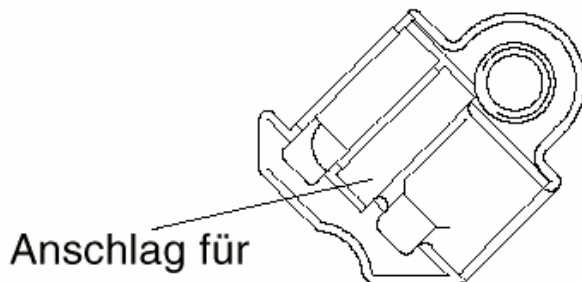


Înlăturați apărătoarea transparentă pentru benzile inscripționate și deșurubați piesa centrală

Introduceți piesa ajutătoare de prindere

Deșurubați capacul de pe partea posterioară și desfaceți bridele de cablu

Siguranța contra smulgerii și contactul ecranării la cablul cu $\varnothing > 6$ mm

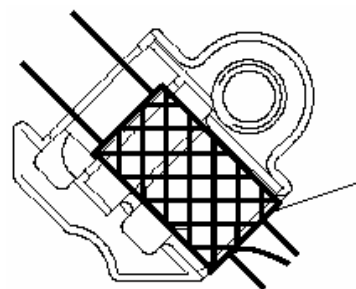


Scurtați și pregătiți cablul. **Pentru cablurile montate în tencuială, respectați o lungime minimă de aprox. 140 mm până la perete!**

Introduceți cablul cu mantaua din plastic până la limită

Înșurubați brida de cablu

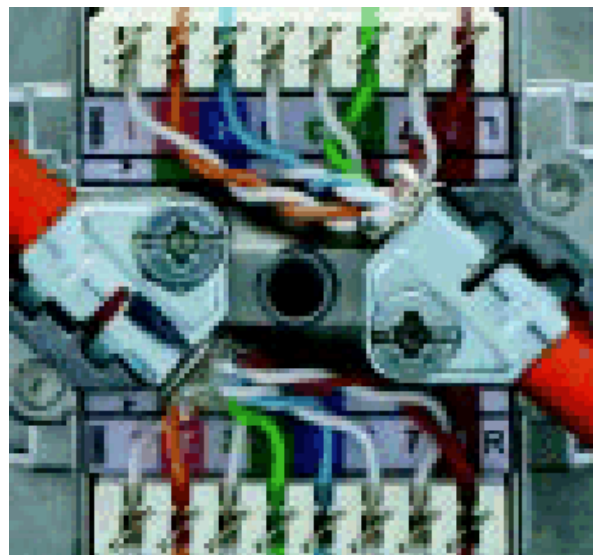
Siguranța contra smulgerii și contactul ecranării la cablul cu $\varnothing < 6$ mm



Kabelmantel mit Geflecht hier enden lassen

Introduceți preliminar capătul pregătit al cablului la așezarea în doză până la marginea bridei de cablu, astfel încât țesătura să se afle sub derivația ecranării.

Amplasarea firelor



Amplasați firele conform figurii și recomandării de mai jos pentru codul de culori; nu întindeți prea rigid firele separate

Atenție:

Mențineți torsadarea perechilor cât de lungă posibil (max. 13 mm fără torsadare)!

Respectați aceeași alocare după codul de culori în zona de manevrare și la doză!

Cu instrumentul de așezare LSA-Plus, apăsați AW2 în cleme (concomitent, firele vor fi scurtate)

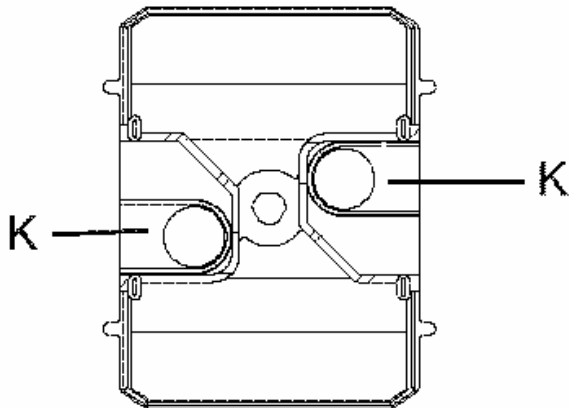
Așezați capacul, depunând firele neutilizate în camerele prevăzute, pentru a le proteja la înșurubare

Înlăturați piesa ajutătoare de prindere

Fixați doza în modul obișnuit în canalul tip parapet sau în doza sub tencuială

Dacă este necesar, completați benzile inscripționate, așezați-le și cuplați-le în apărătoarea transparentă

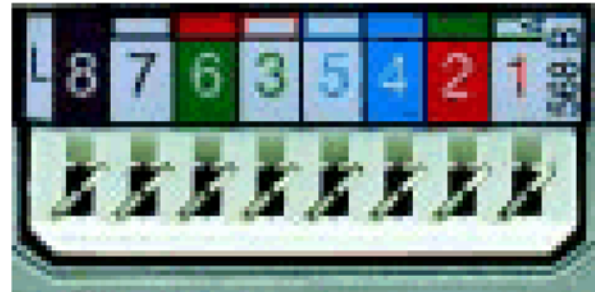
Cablul cu $\varnothing > 10$ mm



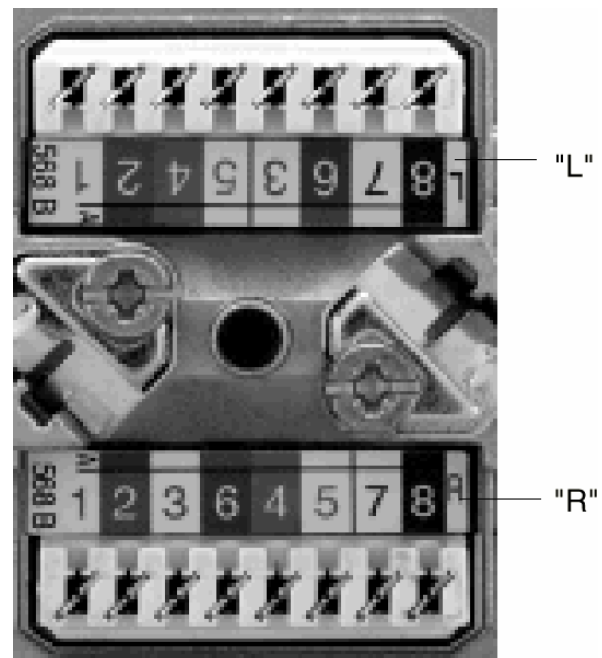
În cazul cablurilor cu un diametru de peste 10 mm, vă recomandăm ca, după prinderea firelor, să deschideți ghidajele pentru cablu (K) în capac cu un clește de tăiat margini, în locurile marcate

Alocarea conexiunilor

Cat. UAE 5-8



Cat. UAE 5-8/8



"L" = conectorul multiplu pentru mufa de racord din stânga (privit din față în stare montată).

"R" = conectorul multiplu pentru mufa de racord din dreapta (privit din față în stare montată).

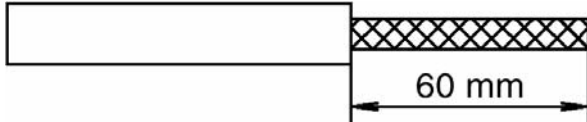
Codul de culori

| Clema de legătură | 1 | 2 | 3 | 4 | 5 | 6 | 7 | 8 |
|---------------------------------------|--------------------|-----------------|--------------------|---------------|-----------------------|-----------------|--------------|------|
| Codul de culori conform EIA/TIA-568-A | alb/ verde | verde | alb/ portocaliu | albas- tru | alb/ albas- tru | porto- caliu | alb/ brun | brun |
| Codul de culori conform EIA/TIA-568-B | alb/ portocaliu | porto- caliu | alb/ verde | albas- tru | alb/ albas- tru | verde | alb/ brun | brun |

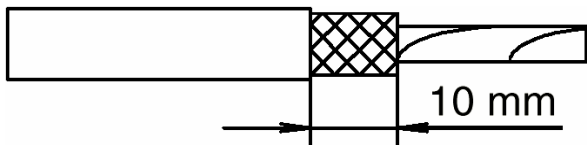
Alte marcaje prin culori sunt posibile conform datelor producătorului cablurilor

Pregătirea cablului

Cablul cu ecranare din țesătură și Ø mai mare de 6 mm



Desizolați mantaua din plastic pe aprox. 60 mm (ambalajul individual are aici rolul de etalon)

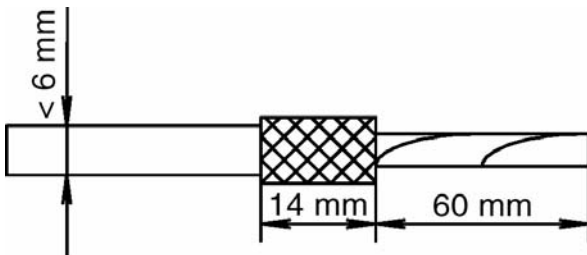


Retrageți țesătura de ecranare și tăiați-o de jur împrejur, astfel încât aprox. 10 mm din mantaua de plastic să iasă în afară



Scurtați la aceeași lungime folia de ecranare și folia transparentă din poliester, dacă există

Cablul cu Ø mai mic de 6 mm



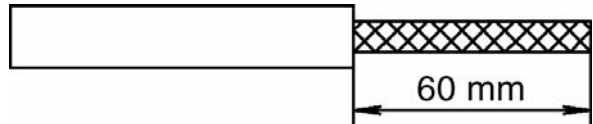
Pentru cablurile mai subțiri (sub Ø 6 mm), țesătura se trage înapoi peste manta și se scurtează la 14 mm

Firul de marcaj

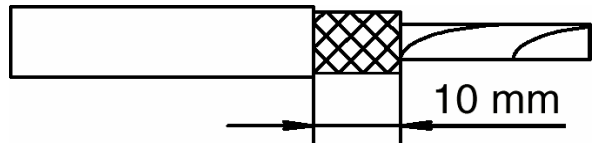


Firul de marcaj se retrage la toate cablurile până la mantaua din plastic, se înfășoară în jurul țesăturii și se fixează sub bridă

Cablul cu ecranare din folie



Desizolați mantaua din plastic pe aprox. 60 mm (ambalajul individual are aici rolul de etalon)



Tăiați folia de ecranare și cea din plastic, astfel încât aprox. 10 mm să iasă în afară din mantaua de plastic

Manevrați firul de marcaj ca și în cazul ecranării din țesătură

Date tehnice

| Proprietăți mecanice | Date |
|---|---|
| Tipul constructiv | DIN EN 60603-7 |
| Echipamentul de conectare | Contacte LSA-PLUS pentru conductori 0,4 până la 0,63 mm Ø AWG 26...22 Diametrul exterior 0,7 până la 1,1 mm 1 fir per contact Capacitate de realocare ≥ 50 x |
| Carcasa de ecranare | Zinc turnat sub presiune |
| Contactul ecranării | Bridă de contact legată cu siguranță suplimentară contra smulgerii și fixată cu un șurub comun. |
| Materialul arcului de contact pentru elementul de mufă | CuSn |
| Suprafața arcului de contact pentru elementul de mufă | 1,5 μ m Ni/1,3 Au |
| Durata de serviciu (nr. ciclurilor de conectare mecanică) a elementului de mufă | > 2.500 cicluri |
| Materialul pieselor carcasei | PBTP, POM, ABS |

| Proprietăți electrice | Date |
|--------------------------|-----------------------|
| Tensiunea nominală | max. 50 V CC |
| Curentul de lucru | max. 1 A la 50°C |
| Stabilitatea la tensiune | 1000 V CC |
| Rezistența izolației | ≥ 500 M Ω |
| Rezistența de contact | ≤ 20 m Ω |

| Proprietăți tehnice de transmisie | Prescris de norme | Măsurat | |
|---|-------------------|----------------------|----------------------|
| Atenuarea diafonică în apropiere (NEXT) | la MHz 1 | > 65 dB | 88 dB |
| | 4 | > 65 dB | 77 dB |
| | 10 | > 60 dB | 70 dB |
| | 16 | > 56 dB | 65 dB |
| | 20 | > 54 dB | 63 dB |
| | 31,3 | > 50 dB | 59 dB |
| | 62,5 | > 44 dB | 51 dB |
| | 100 | > 40 dB | 47 dB |
| Atenuarea la inserare | la MHz 1 | < 0,1 dB | 0,085 dB |
| | 4 | < 0,1 dB | 0,075 dB |
| | 10 | < 0,1 dB | 0,070 dB |
| | 16 | < 0,2 dB | 0,070 dB |
| | 20 | < 0,2 dB | 0,070 dB |
| | 31,3 | < 0,2 dB | 0,075 dB |
| | 62,5 | < 0,3 dB | 0,110 dB |
| | 100 | < 0,4 dB | 0,130 dB |
| Atenuarea la reflexie | la MHz 1...20 | > 23 dB | ≥ 37 dB |
| | >20...100 | > 14 dB | ≥ 25 dB |
| Rezistența de cuplare/ecranarea | la MHz 1 | < 100 m Ω / m | < 50 m Ω / m |
| | 10 | < 200 m Ω / m | < 100 m Ω / m |

Configurațiile de referință îndeplinesc EN 55022 clasa B și EN 50082-1
Datele tehnice îndeplinesc cerințele categoriei 5 conform DIN EN 50173.

Garanția producătorului

Oferim garanție în cadrul dispozițiilor legale.

Vă rugăm să trimiteți instalația fără taxare poștală, cu o descriere a defecțiunii, la serviciul nostru central pentru clienți.

Gira
Giersiepen GmbH & Co. KG
Service Center
Dahlienstraße 12
D-42477 Radevormwald

Gira
Giersiepen GmbH & Co. KG
Postfach 1220
D-42461 Radevormwald

Telefon: + 49 (0) 2195 / 602 - 0
Fax: + 49 (0) 2195 / 602 - 339
Internet: www.gira.com