

Földelt dugaszolóaljzat, 16 A 250 V,  
2x USB-feltöltővel  
2459 ..

# GIRA

Gira  
Giersiepen GmbH & Co. KG  
Elektro-Installations-  
Systeme  
Industriegebiet Mermbach  
Dahlstraße  
42477 Radevormwald  
Postfach 12 20  
42461 Radevormwald  
Deutschland  
Tel +49(0)21 95 - 602-0  
Fax +49(0)21 95 - 602-191  
www.gira.de  
info@gira.de

14.09.2021



## A villanszereléssel kapcsolatos tudnivaló

Elektromos készülékek telepítését és összeszerelését csak villanszerelő szakember végezheti.



## VESZÉLY!

A feszültségvezető részek érintése súlyos anyagi károkat és személyi sérüléseket, pl. égést vagy áramütést okozhat.

- Munkavégzés előtt feszültségmentesítse a készüléket és fedje le a feszültségvezető részeket.
- A feszültségmentességet mindig ellenőrizze egy fáziskeresővel.

Feszültséget vezető alkatrészekhez soha ne érjen hozzá, mert ellenkező esetben súlyos személyi és tárgyi sérülések keletkezhetnek!

## Készülék-leírás

Földelt dugaszolóaljzat, 16 A, 250 V, integrált fokozott érintésvédelemmel (shutter), USB töltővel mobil elektronikus végberendezések töltésére. Egyszerre két végberendezés tölthető.



## Vegye figyelembe a töltési kapacitást.

Vegye figyelembe a feltöltendő készülékek műszaki jellemzőit.

## Rendeltetésszerű alkalmazás

A beépített USB töltőkészülékkel és egy-egy 'A' és 'C' típusú USB aljzattal rendelkező földelt dugaszolóaljzat

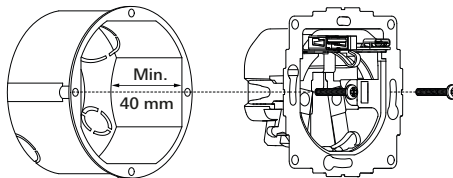
- kizárólag 220–250 V/50 Hz váltakozó feszültségű hálózatról üzemeltethető.
- telepítés belső helyiségekben, kerülve a nedves, poros környezetet, a közvetlen napsugárzást és az egyéb hőforrásokból áradó közvetlen sugárzást,
- USB-kábellel max. két külső készülék tölthető. Csak a külső készülék szállítási terjedelmében lévő kábelt használja.



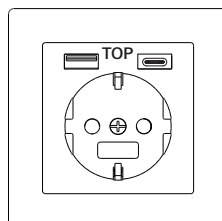
## A készülék felmelegedése

Hosszabb töltési ciklusok esetén a készülék háza felmelegedhet. Ez nem készülékhiba.

## Beszerezés



Ábra 1: A dugaszolóaljzat betétjének beszerelése süllyszett dobozba



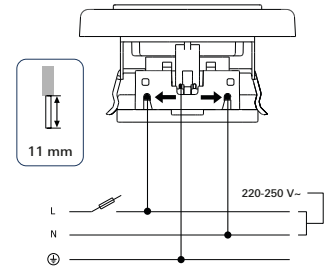
Ábra 2: Beszerelési pozíció



## Vegye figyelembe a biztonsági utasításokat.

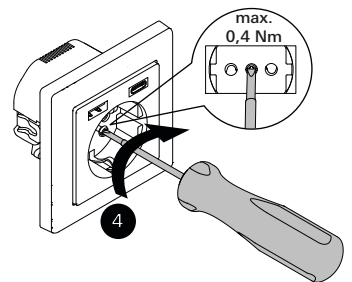
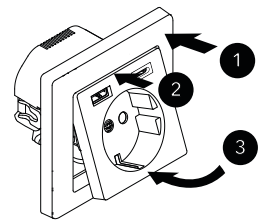
Saját és a későbbi felhasználók biztonsága érdekében beszereléskor vegye figyelembe az öt biztonsági szabályt.

Csatlakoztassa a készüléket, ahogy az itt látható: Ábra 3



Ábra 3: Elektromos csatlakozás

A fedőkeret és a betét rögzítésével (lásd: Ábra 4) fejezze be a beszerelést.



Ábra 4: Szerelési sorrend

Kapcsolja rá a feszültséget.

## Külső készülékek töltése

Szükséges egy 'A' vagy 'C' típusú USB-kábel. Használja a külső készülékhez mellékelt kábelt.

Ha egy külső készülék van csatlakoztatva, akkor az 'A' típusú USB csatlakozóban max. 2,4 A, a 'C' típusú USB csatlakozóban pedig max. 3,0 A töltőáram áll rendelkezésre.

Ha két külső készülék van csatlakoztatva, akkor a töltőáram egyenlő arányban (2 x 1,5 A) oszlik meg a két készülék között.



## Külső készülékek töltése

A 2 db USB-aljzattal ellátott földelt dugaszolóaljzathoz csatlakoztatott külső készülékekre és rendszerekre (rend. sz.: 2459 ..) jótállást nem vállalunk.

## Műszaki adatok

---

Bemeneti feszültség	AC 220–250 V, 50 Hz
Kimeneti feszültség	4,75–5,25 V
Kimeneti áramerősség	0,01–3,0 A
'A' típus kimenő teljesítménye	12,0 W
'C' típus kimenő teljesítménye	15,0 W
Energiahatékonyság	≥ 82,0%
Hatékonyság alacsony terhelésnél (10%)	≥ 72,0%
Teljesítményvesztés (készüléti fogyasztás)	≤ 80,0 mW
Bemeneti áramerősség	max. 0,5 A
Rigid vezető	1,5 ... 2 x 2,5 mm <sup>2</sup>
Környezeti hőmérséklet	+5° C – +35° C
Szerelés	Süllyesztett készülékdoboz (DIN 49073)

## Jótállás

---

A jótállás a törvényi rendeletek keretén belül a szakkereskedéseken keresztül érvényesíthető.

Kérjük, adja át vagy küldje el a hibás készüléket portómentesen, hibaleírással együtt, az illetékes értékesítőnek (szakkereskedés / üzembe helyező / villamossági szaküzlet), aki a készülékeket eljuttatja a Gira Service Center részére.