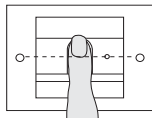


**360°-ban érzékelő
ujjlenyomat olvasó**

A készülék a betanított ujjlenyomatokat 360°-ban érzékeli, vagyis bármely pozícióban felismeri. Az optimális felismeréshez az ujjat az ábrán látható módon javasolt ráhelyezni.



Ráhelyezéskor a LED vörös fénnel világít. A készülék ez idő alatt olvassa le az ujjlenyomatot.

A rövid nyugtázó hang után az ujj levehető az olvasóegységről. Mialatt a készülék összehasonlítja a lenyomatot az ismert ujjlenyomatokkal, a LED narancssárga fénnel világít.

Ha felismeri az ujjlenyomatot, akkor a LED fénye zöldre vált és hosszú nyugtázó hang hallható (pozitív nyugtázó jel). Ezzel együtt elvégzi az előzőleg beállított kapcsoláskezelést.

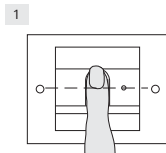
A jogosulatlan, ill. a még nem hozzárendelt ujjat vörös színű LED-del és 3 rövid nyugtázó hanggal jelzi a készülék (negatív nyugtázó jel).

Ujj betanítása

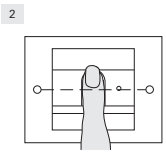
A betanításhoz a betanítandó ujjat (rendszergazdai-, programozói- vagy felhasználói ujj) többször rá kell helyezni az olvasóegységre. Fontos, hogy az ujj pozíciója az ismételt ráhelyezések során mindig változzon néhány millimétert (feléle / lefele), mert így a fingerprint-olvasóegység az ujj lehető legnagyobb területét érzékelheti.

Figyelem: Ne forgassa az ujjat betanításkor.

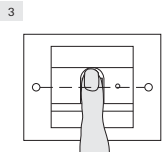
1. Helyezze a betanítandó ujjat a leolvasó közepére, majd várjon a nyugtázó hangra.



2. Kissé feljebb csúsztatva ismét helyezze rá az ujjat.



3. Kissé lejjebb csúsztatva ismét helyezze rá az ujjat.



4. Ismétlje meg az 1. - 3. lépést, amíg 2 hosszú nyugtázó hangot nem hall és a LED zöld fénnel nem világít.

Tanácsok a betanításhoz

"Problémás ujjak" (pl. gyermekujjak vagy nagyon száraz bőr vagy izzadt bőr) esetén a betanítandó ujjat akár 7 alkalommal is rá kell helyezni a leolvasóra.

Ha a hetedik kísérlet után negatív nyugtázó hang (3 rövid hangjelzés) hallható, akkor az ujj betanítása sikertelen volt. Ebben az esetben újra helyezze az ujjat a leolvasóra (1. lépés) vagy válasszon egy másik ujjat.

Tipp nagyon szárau vagy hideg bőr esetén:

Az ujjat nagyobb nyomással helyezze a leolvasóra.

Tipp izzadt bőr esetén:

Törölje szárazra az ujjat a betanítás előtt és kisebb nyomással helyezze a leolvasóra.

Azok az ujjak, amelyek már a 3. vagy a 4. ráhelyezés után be vannak tanítva, általában optimálisan be vannak tanítva.

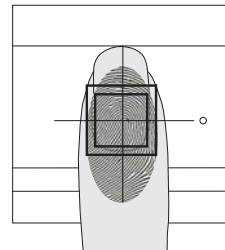
Ezért ésszerű még egyszer törölni azt az ujjat, amit csak az 5., 6. vagy a 7. ráhelyezéssel sikerült betanítani, majd ezután újra betanítani.

Ha az ujj betanítása optimális, akkor a beolvasás siweres a későbbi kezelés során is optimális.

Az ujj optimális elhelyezkedése

A fingerprint-olvasóegység működésének biztosítása érdekében az ujjat mind a betanításkor, mind pedig a későbbi kezelés során megfelelő módon kell ráhelyezni.

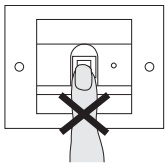
Fontos, hogy a fingerprint-érzékelő az ujj legerősebben barázdált területét (az ujjhegy közepét) érzékelje.

**Megjegyzés:**

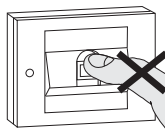
A nedvesség (cseppképződés) a szenzor felületén befolyásolhatja a felhasználói ujj felismerését. Ebben az esetben a szenzor felületét (és a nedves ujjat) az ujj ráhelyezése előtt szárazra kell törölni.

A készülékhez mellékelte kezelési útmutató az üzembe helyezéshez és a kezelésre vonatkozó további utasításokkal az interneten a www.download.gira.de oldalon található.

Gyakori hibák az ujj ráhelyezésekor



A későbbi kezelés során az ember hajlamos arra, hogy az ujjat egyre lejjebb és lejjebb tolva helyezze rá a leolvasóra.



Szélsőséges esetben talán már csak az ujjhegy csúcsa éri el a leolvasót. Az ilyen olvasási folyamatok biztonsági okokból szinte mindig elutasításhoz kell, hogy vezessenek:



A szenzor ekkor csak az ujjhegy felső tartományának ujjlenyomatát érzékeli, tehát túl messze van a rajzolat középpontjától. Ott lényeges kevesebb íves fővonal található és így a rendszer túl kevés szignifikáns ismertetőjelet tud meghatározni.



Ujj optimális ráhelyezése:

Fontos, hogy a fingerprint-érzékelő az ujj legerősebben barázdált területét (az ujjhegy közepét) érzékelje.

Táblázat az üzembe helyezés dokumentálásához

Az alábbi táblázatokban emlékeztetőül megjelölhetők a rendszergazdák, ill. a felhasználók ujjai.

A példában szereplő rendszergazda bal kezének hüvelykujját választotta rendszergazdai ujjának és jobb kezének mutatóujját programozóujjnak.

Rendszergazda	Rendszergazdai ujj	Programozói ujj
Példa-rendszergazda		

Felhasználók / funkciók	Felhasználói ujj

Kezelési utasítások a felhasználó számára

Fingerprint-olvasóegység
2617 ..



GIRA