

Gira X1 / Gira L1

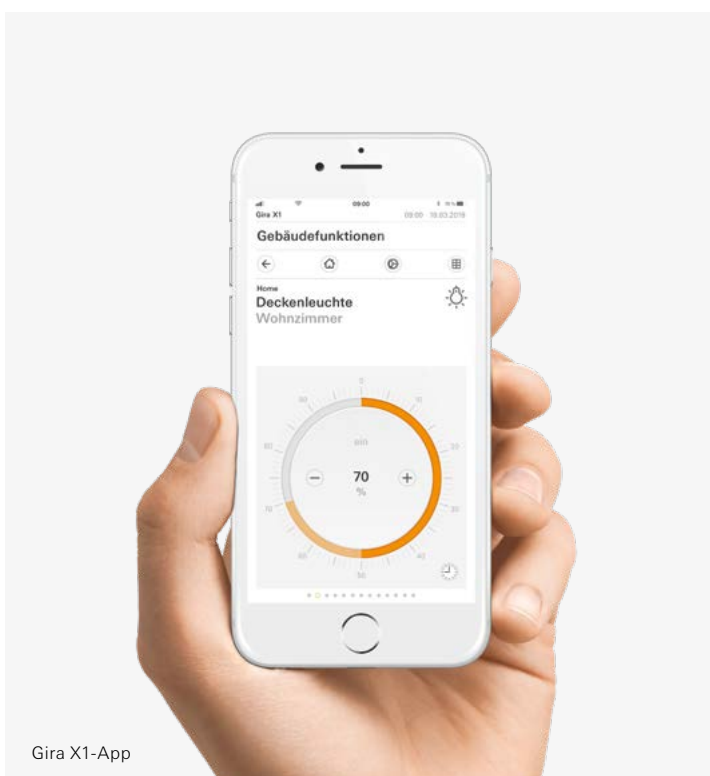
Der einfache und komfortable Weg zum intelligenten Zuhause mit KNX



Gira X1



Gira L1



Gira X1-App



Gira Projekt Assistent

Gira X1



Frontalansicht Gira X1



Draufsicht Gira X1
Aufkleber zur Beschriftung der individuellen Geräteinformationen

Der Grundstein für das intelligente Zuhause

Licht ein- und ausschalten, Jalousien herauf- und herunterfahren, Wohlfühltemperatur einstellen – überall im Gebäude und aus der Ferne: Der neue Gira X1 macht die Automatisierung und Visualisierung eines Einfamilienhauses mit KNX Anlage so einfach, bequem und wirtschaftlich wie noch nie. Für Nutzer und Bewohner bedeutet das mehr Komfort und Sicherheit. Bei Abwesenheit lassen sich viele Funktionen aus der Ferne überwachen und steuern. Dank der platzsparenden, schnellen Montage des Gira X1 und dem geringen Aufwand bei Inbetriebnahme und Projektierung, wird die Entscheidung für intelligente Gebäudetechnik erleichtert.

Per App steuern – zu Hause und unterwegs

Das benutzerfreundliche Interface der Gira X1-App visualisiert die KNX Installation eines Einfamilienhauses und macht ihre Funktionen verfügbar: Dimmen, Schalten, Rollläden, Jalousien und Heizung steuern, Anwesenheit simulieren, Szenen einrichten, Zeitschaltuhren programmieren und vieles mehr. Auch Kamerabilder lassen sich live aufrufen. Hinzu kommen Anpassungsmöglichkeiten wie die individuelle Wahl eines Startbildes. Das Projekt und die Benutzereinstellungen, wie Zeitschaltuhren oder Favoriten, werden auf dem Gira X1 gesichert.

Merkmale

- + Projektierung mittels Gira Projekt Assistenten (GPA)
- + Visualisierung
- + Logikfunktionen
- + Szenen
- + Zeitschaltuhren
- + IP-Anschluss mit Switch-Funktion
- + TP-Anschluss
- + Integrierter VPN-Server
- + Verschlüsselte Kommunikation mit GPA und App
- + Kompakte Bauform REG 2TE zur Hutschienmontage
- + ETS-Programmierschnittstelle
- + Laufzeit Projekt auslesen
- + Projektsicherung auf dem X1
- + Anwesenheitssimulation
- + Querformat auf Tablets
- + interne Kommunikation zwischen mehreren Geräten, z. B. Gira L1 und Gira X1
- + Sprachsteuerung Amazon Alexa (nur in Verbindung mit dem Gira S1)

Gira X1-App

Die App zum Gira X1 macht vorhandene mobile Geräte zu komfortablen Bedienelementen der intelligenten Gebäudetechnik: Sie ist in den App Stores für iOS und Android verfügbar und lässt sich auf Smartphones sowie auf Tablets verwenden. Das Gira Geräteportal bietet in Kombination mit dem Gira S1 einen bequemen und kostenlosen Dienst an. In Verbindung mit dem Gira S1 wird die App besonders komfortabel: Einfach die App starten, um das Smart Home auch aus der Ferne zu bedienen.

Projektieren mit dem Gira Projekt Assistent (GPA)

Über die Funktion als Visualisierungsserver hinaus ist der Gira X1 in der Lage, vielfältige Automatisierungsaufgaben im Haus zu ermöglichen. Dies erfolgt über die Programmierung von Szenen und Zeitschaltuhren. Außerdem ist in den Gira X1 die Funktionalität eines Logikmoduls integriert, das eine Bibliothek mit 35 Logikbausteinen zur Verfügung stellt: Zum Beispiel Treppenhauslicht, Verschattung, Heizen, Kühlen und vieles mehr. Die Projektierung erfolgt über den Gira Projekt Assistenten – eine Software mit einfacher und intuitiver Bedienung per Drag & Drop.

Hohe Sicherheit im System

Sicherheit ist entscheidend, wenn die intelligente Gebäudetechnik aus der Ferne mit mobilen Geräten gesteuert werden soll. Für höchste Sicherheitsanforderungen wird der Gira X1 mit dem Gira S1 kombiniert. Das ermöglicht dem Endkunden sicher und bequem aus der Ferne die Gira X1-App zu bedienen. Sowohl mit der mobilen App als auch mit der Projektierungssoftware GPA kommuniziert der Gira X1 grundsätzlich verschlüsselt. Alternativ bietet der Gira X1 auch einen integrierten VPN-Server.



Mobile Steuerung



Lichtsteuerung

Licht ein- und ausschalten oder exakt auf den gewünschten Wert dimmen: Mit der Gira X1-App lässt sich die Beleuchtung maximal flexibel steuern. Mehrere Schalter- und Dimmervorlagen stehen für die unterschiedlichen Anforderungen zur Verfügung.



Jalusiesteuerung

Jalousien oder Rollläden herauf- oder herunterfahren, in einer exakt vordefinierten Höhe positionieren, Lamellen in die gewünschte Ausrichtung bringen: Mit seinem Mobilgerät kann der Nutzer alles steuern – auch von unterwegs.



Funktionsübersicht

Sämtliche Funktionen eines Gebäudes werden in der Gira X1-App mit Kacheln visualisiert. Zentrale Funktionen, wie Ein- und Ausschalten, Temperatur regeln oder in festen Schritten dimmen, können schon in dieser Ansicht bedient werden.



Einstellen der Wunsch-Raumtemperatur

In Verbindung mit einem entsprechenden KNX Sensor lässt sich mit der App auch die Raumtemperatur steuern. Über verschiedene Betriebsmodi wie Komfort oder Nacht lassen sich Wunschtemperaturen abrufen.



Szenen abrufen

Zu einem perfekten Raumambiente gehören das richtige Licht, die ideale Temperatur, ein angemessener Sichtschutz und vielleicht ein wenig Musik im Hintergrund: Über die App lässt sich die Wunschstimmung mit einem Fingertipp am Mobilgerät direkt aufrufen.



Zeitschaltuhren

Viele Funktionen lassen sich auch über eine Zeitschaltuhr steuern. So können bestimmte Funktionen automatisch an jedem Tag oder nur an bestimmten Wochentagen zu einer festgelegten Uhrzeit ausgelöst werden. Dann fahren z. B. die Jalousien automatisch morgens herauf und am Abend wieder herunter, oder die Heizung schaltet automatisch in den Nachtbetrieb.



Wertgeber

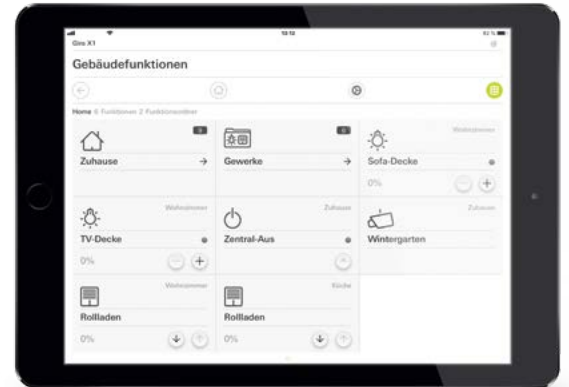
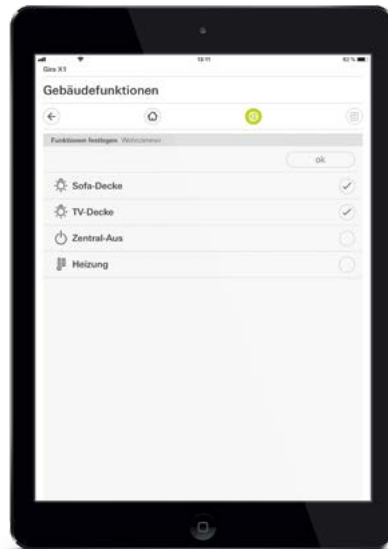
Vordefinierte Einstellungen steuern die Jalousie oder die Heizung an: Der Wertgeber sendet die Werte in das KNX System. Die externen Geräte können diese auswerten und die entsprechenden Funktionen ausführen.



Kameraüberwachung

Wissen, was im Haus vor sich geht – auch in Abwesenheit: Mit der Gira X1-App lassen sich auch Videobilder, zum Beispiel von IP-Kameras, übertragen und darstellen. Ein beruhigendes Plus an Sicherheit.

Anwesenheitssimulation



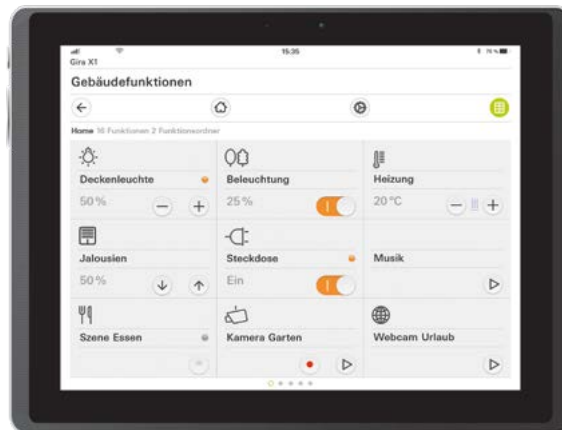
Dem Einbruch vorbeugen

Mit Hilfe der Anwesenheitssimulation sieht ein Zuhause stets bewohnt aus. Denn bei Abwesenheit sendet der Gira X1 die gelernten Informationen an die Gebäudesystemtechnik weiter,

um die Jalousien zu verschatten, das Licht zu dimmen oder individuelle Szenen auslösen. Diese Funktionen können komfortabel eingestellt werden – das Mobilgerät reicht dafür aus. Die gewünschte Auswahl an Funktionen lässt sich einfach markieren.

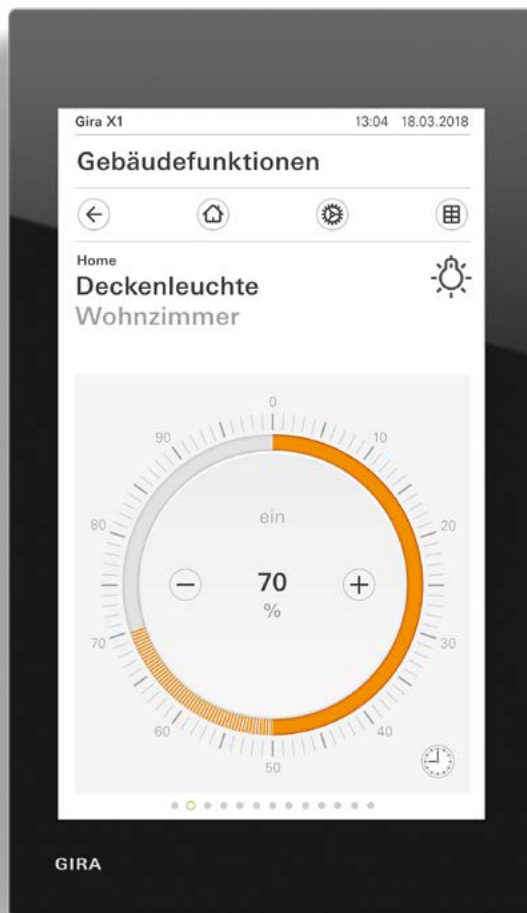
Anschließend kann die Aufnahme gestartet werden – bei Abwesenheit auch von unterwegs. Nach sieben Tagen steht die Aufzeichnung dann zur Verfügung.

Unterschiedliche Ausgabegeräte



Android- und iOS-Unterstützung

Ganz gleich ob Sie ein Android- oder iOS-Geräte verwenden, der Gira X1 unterstützt beides. Wird ein Tablet eingesetzt, so kann die Gira X1-App im Querformat genutzt werden und eine größere Kachel-Anzahl ist zu sehen. Das macht die Bedienung noch übersichtlicher und bequemer.



Kombinierbar mit dem dem Gira Türkommunikations-System



Kombinierbar mit dem Gira Sicherheits-System Alarm Connect



Kombinierbar mit dem Online-Wetterdienst

Alles im Blick

Ein Multitalent entfaltet sein ganzes Können: In Verbindung mit dem Gira X1 kann der Gira G1 jetzt auch als X1 Client genutzt werden. Von Beleuchtung und Beschattung über Heizung und Kühlung sowie Szenen- und Musiksteuerung bis zur Einbindung von Netzwerkkameras wird alles schnell und einfach in Betrieb genommen – dank des Gira Projekt Assistenten (GPA). Auch eine Einbindung anderer Gira Systeme, wie des Türkommunikations-Systems, des Sicherheits-System Alarm Connect oder des Online-Wetterdienstes, ist möglich.

Effektiv kostensparend

Sobald der Gira X1 in Betrieb genommen ist, stellt der Gira G1 das Visualisierungsinterface dar. Am Gira G1 selbst muss nur noch die Netzwerkkonfiguration vorgenommen und die entsprechenden Benutzer-Daten eingegeben werden. Sind Änderungen oder Anpassungen gewünscht, können diese schnell und einfach mit dem Gira Projekt Assistenten (GPA) umgesetzt werden. Das spart Zeit und damit auch Kosten. Dank der direkten Anbindung an den Gira X1 erfordert der Betrieb des Gira G1 als X1 Client keinen zusätzlichen KNX IP-Router in der Anlage – ein weiterer Kostenvorteil im Smart Home. Neben der Bedienung der Gebäudetechnik, wie Beleuchtung, Beschattung, Heizung oder Kühlung, stehen über den Gira X1 auch die Bedien- und Anzeigefunktionen des Gira Sicherheits-Systems Alarm Connect zur Verfügung. Abgerundet wird das Funktionspaket durch die Einbindung des Gira Türkommunikations-Systems und des Online-Wetterdienstes für bis zu fünf Orte.

Merkmale

- + Multitalent im Smart Home: Gebäudetechnik und Gira Türkommunikations-System, Online-Wetterdienst und Gira Sicherheits-System Alarm Connect
- + Kein zusätzlicher KNX IP-Router erforderlich
- + Keine zusätzliche ETS Parametrierung des Gira G1
- + Schnelle und einfache Inbetriebnahme
- + Visualisierung des vollen Funktionsumfangs des Gira X1
- + Inbetriebnahme aller Funktionen am Gira X1 über den Gira Projekt Assistenten (GPA)
- + Identisches User Interface auf den mobilen Endgeräten

Gira X1 und Amazon Alexa Sprachsteuerung Gira X1 und Sonos Audiosteuerung



Alexa spricht Gira X1

Amazon Alexa sucht Musik im Netz, liest Nachrichten vor und gibt das aktuelle Wetter durch. Der nächste logische Schritt: die Steuerung intelligenter Gebäudefunktionen. Alexa wird über den Gira S1 sicher mit dem Gira X1 verbunden. Damit sind für Alexa viele Funktionen, die im Gira X1 parametrisiert wurden, erreichbar. Jetzt ist Alexa für Ihre Befehle Aufnahmebereit. Licht hört aufs Wort, Jalousien bewegen sich auf Kommando und Szenarien sind mit wenigen Worten abrufbar. Zudem gilt hier „Plug and Talk“: Das Pairing erfolgt schnell und unkompliziert. Somit lässt sich das Gebäude auch dann komfortabel

steuern, wenn Tablet oder Smartphone mit der Gira X1-App einmal nicht in Reichweite sind.

Merkmale

- + Mit Gira X1 und Gira S1 eine sichere Verbindung zum Amazon Alexa Portal herstellen.
- + Diese Funktionen werden Sie begeistern:
 - „Alexa dimm das Wohnzimmerlicht auf 50%“
 - „Alexa starte die Lichtszene Kino“
 - „Alexa schalte die Beleuchtung auf Blau“
 - „Alexa setze die Jalousie auf 50%“
 - „Alexa setze das Kinderzimmerlicht auf Warmweiß.“

Gira X1 spielt Sonos

Mit der smarten Gira X1-App wird das Bedienen der Sonos Lautsprecher spielend leicht. Die Musiksteuerung lässt sich in die wandmontierten KNX Tastsensoren einbinden, um z. B. auf die Play-Funktion schnellen Zugriff zu haben.
Update lieferbar ab 10/2018

Merkmale

- + Bedienung der Sonos Lautsprecher mit der Gira X1 App
- + Musik einschalten und Lautstärke regeln
- + Playliste wählen oder eine Szene wie „Coming Home“ auslösen
- + KNX Tastsensoren mit der Sonos Bedienung belegen

Integration von anderen System



Funktionen der Türkommunikation nutzen

Mit der neuen TKS-IP-Datenschnittstelle bietet der Gira X1/L1 viele interessante Lösungen: So kann z. B. bei eingehendem Türruf eine Szene wie „Coming Home“ gestartet oder dämmerungsabhängig die Außenbeleuchtung zugeschaltet werden. Um hör-

geschädigten Menschen den Alltag zu erleichtern, ermöglicht der Gira X1/L1 in den gewünschten Räumen Lichtsignale zu aktivieren. Auch ein zeitgesteuertes Ein- und Abschalten des Ruftons und vieles mehr ist möglich.

Steuerbares Sicherheits-System

Das Gira Sicherheits-System Alarm Connect eröffnet zusammen mit Gira X1/L1 vielfältige neue Anwendungsmöglichkeiten. So ist es z. B. möglich, die Funk-Fensterkontakte des Gira Sicherheits-Systems Alarm Connect in der KNX-Welt zu nutzen oder auch umgekehrt. Darüber hinaus

können Alarmmeldungen des Gira Sicherheits-Systems Alarm Connect vom Gira X1/L1 weiterverarbeitet werden. Damit ist es z. B. sehr einfach einzurichten, dass sich bei einem Einbruchsalarm die Beleuchtung außen wie innen einschaltet oder die Rollläden hoch- oder herunterfahren.

Gira S1 Sicherer Fernzugriff



Unterwegs sicher zu Hause

Das Zuhause ist der Inbegriff für Sicherheit. Wo Gebäudetechnik zum Einsatz kommt, braucht kompromissloser Schutz mehr als hochentwickelte Sicherheitstools. Hier entscheidet ein intelligent verschlüsseltes System, wem Zugang gewährt wird. Mit dem Gira S1 steht nun ein sicherer Fernzugang für den Gira X1 zur Verfügung, der intuitiv per Knopfdruck zu bedienen ist – ob im Rahmen der Fernsteuerung oder -wartung.

Die Steuerung des gesamten KNX Smart Homes lässt sich mit dem Gira S1 via Gira X1-App auch von unterwegs vornehmen. Ohne Ports zu öffnen, ohne einen VPN zu aktivieren, ohne Internetrouter zu konfigurieren. Zudem ist mit dem Gira Projekt Assistenten (GPA) die Programmierung per Fernwartung so einfach und sicher wie noch nie.

Merkmale

- + Sicherer mobiler Fernzugriff auf das gesamte KNX Smart Home via Gira X1
- + Fernwartung von KNX, Gira X1, Gira L1, Gira TKS-IP-Datenschnittstelle und Gira Sicherheits-System Alarm Connect
- + Einlasskontrolle/Freigabe durch Endanwender via App oder Tastsensor
- + Meldfunktion über SMS*, Sprachnachricht* oder kostenlosen E-Mail-Versand
- + Kombinierbar mit jedem Router und unabhängig vom Internetanbieter (auch bei IPv6 Dual Stack Lite-Anschlüssen)
- + Anschluss über Ethernet an das Heimnetzwerk

* kostenpflichtig



Gira Smart Home mit KNX System.

Der Gira S1 sorgt für sicher verschlüsselte Datenübertragung auf dem gesamten Kommunikationsweg und stellt zudem die sichere Verbindung zwischen dem Gira X1 und dem Amazon Alexa Portal her.

Sicherer Fernzugriff mit externem Endgerät über das Internet.

Gira L1



Gira L1



Draufsicht Gira L1
Aufkleber zur Beschriftung der
individuellen Geräteinformationen

Das Logikmodul Gira L1

Leuchten zeitverzögert nacheinander einschalten, bestimmte Lichtszenen mit einem Tastsensor direkt aufrufen, Raumtemperatur regeln oder weitere logische Funktionen erstellen: Mit dem Gira L1 Logikmodul lassen sich Einfamilienhäuser und Objekte vergleichbarer Größe mit KNX System ohne großen Aufwand mit einer Reihe von automatisierten Komfortfunktionen ausstatten. Über den intuitiv bedienbaren Gira Projekt Assistenten können die Projekte in wenigen Schritten bequem parametrisiert und per Drag & Drop jederzeit einfach wieder verändert werden. Ein komfortabler Logikeditor führt den Programmierer zum gewünschten Ergebnis. Der Gira Projekt Assistent kann bis zu fünf Logikmodule in einem Kundenprojekt verwalten, um auch aufwendigere Objekte zeitsparend mit Parametern zu versehen. Dank Simulation kann eine Fehlparametrierung nahezu ausgeschlossen werden. Auch die Dauer der Inbetriebnahme wird wesentlich verkürzt. Jede im Gira Projekt Assistenten ausgeführte Aktion wird automatisch gespeichert.

Über die Undo-/Redo-Funktion können alle Änderungen eingesehen und rückgängig gemacht werden. Das Gira L1 Logikmodul wird in der Unterverteilung auf die Hutschiene montiert.

Merkmale

- + Funktionsvielfalt durch Bibliothek mit 35 Logikbausteinen
- + Konfigurierbare Logikbausteine
- + Funktionale Erweiterungen bzw. Aktualisierungen über Firmware- und Software-Updates
- + Importfunktion von KNX Projekten zur Datenpunkt-Erzeugung
- + Bis zu 300 Datenpunkte in einem Projekt verwendbar
- + Einfache Parametrierung von Schaltzeiten und Szenen
- + Optimierte Inbetriebnahme: schnelle Projekt-Änderung oder -Aktualisierung im laufenden Betrieb ohne Geräte-neustart möglich
- + Inbetriebnahme: Physikalische Adresse und Applikation werden mit ETS ab der Version 4.1.8 parametrisiert, die weitere Projektierung erfolgt über den Gira Projekt Assistenten
- + interne Kommunikation zwischen den Geräten Gira X1 und Gira L1

Gira X1 und Gira L1 im Vergleich

Merkmale	Gira X1	Gira L1
Projektierung mittels GPA	•	•
Visualisierung	•	–
Zugriff auf die Gebäudesteuerung von unterwegs per iOS/Android-App	•	–
Logikfunktionen	•	•
Szenensets	50 mit je 64 Szenen	20 mit je 64 Szenen
Zeitschaltuhren	50	20
Datenpunkte	1.000	300
IP-Anschluss	•	•
TP-Anschluss	•	•
Fernwartung über den Gira S1	•	•
Integrierter VPN-Server	•	–
ETS-Programmierschnittstelle	•	–
Verschlüsselte Kommunikation	•	•
max. Anzahl von Geräten je GPA Projekt	1	5

Gira X1 **Einfache Projektierung,** **einfache Inbetriebnahme**

Wer jetzt ein Einfamilienhaus baut oder bereits eine KNX Installation zuhause nutzt, hat vielleicht genau auf den Gira X1 gewartet: Ein KNX Gerät, das zentrale Funktionen der intelligenten, vernetzten Haustechnik bündelt. Der Gira X1 bietet vielfältige Möglichkeiten, um eine KNX Anlage zu automatisieren und dient darüber hinaus als Visualisierungsserver. Damit können die Bewohner ihr Gebäude via Smartphone oder Tablet steuern, nicht nur im ganzen Haus per WLAN, sondern

auch von unterwegs über das Internet: Komfort, der bei Nutzern heute ganz oben auf der Wunschliste steht. Die erstaunliche Funktionsvielfalt beansprucht weder zusätzlichen Bauraum – der Gira X1 sitzt im Elektroverteiler und ist so groß wie zwei Sicherungsautomaten – noch zusätzliche Spezialisten. Denn dank der visuellen Parametrierung des Gira X1 mit dem Gira Projekt Assistenten kann jeder Elektromeister bei geringem Schulungsaufwand seinen Kunden den Schritt ins Zeitalter der intelligenten Haustechnik anbieten, wirtschaftlich und aus einer Hand.

Der Gira Projekt Assistent reduziert den Einsatz der ETS auf das notwendige Minimum. Die weitere Projektierung der KNX Anlage mit dem Gira X1 erfolgt einfach und intuitiv per Drag & Drop. Funktionen wie die geräteleose Logiksimulation sowie die Möglichkeit, das Projekt via Internet und dem Gira S1 auch aus der Ferne einzurichten oder zu warten, beschleunigen die Inbetriebnahme und senken so die Kosten für den Kunden. Komfort, Sicherheit, Energieeinsparung: Alles spricht für das intelligente Zuhause – schnell und einfach realisiert mit dem Gira X1.



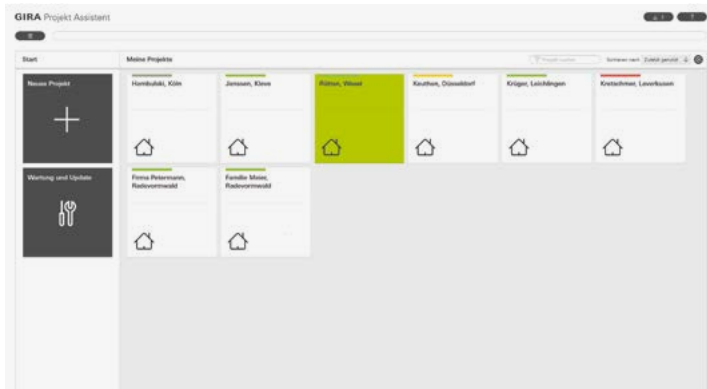
Kostenfreie Schulungs- **angebote für Elektrofachkräfte**

Der Gira Projekt Assistent ist so intuitiv und benutzerfreundlich gestaltet, dass der Schulungsaufwand minimal ist. Damit Elektrofachbetriebe die Möglichkeiten des Gira X1 voll ausschöpfen können, bietet die Gira Akademie Präsenzs Schulungen und Online-Seminare zum Gira X1 und dem Gira Projekt Assistenten an.

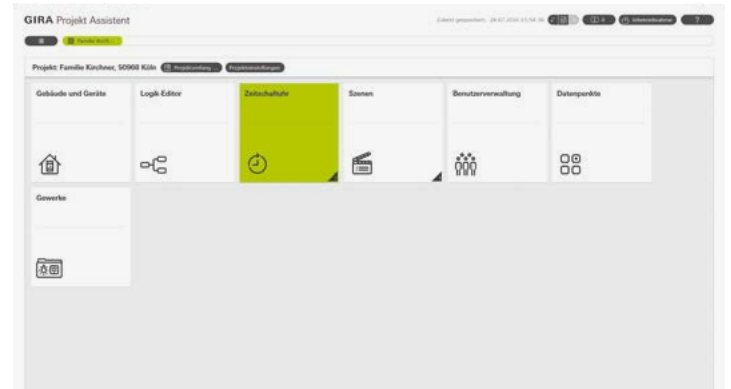
Gira Projekt Assistent:
Per Drag & Drop schnell und intuitiv projektieren

Projekte für den Gira X1 oder Gira L1 lassen sich mit der Software Gira Projekt Assistent (GPA) schnell und einfach erstellen: visuell und intuitiv – per Drag & Drop. Die vielfältigen Funktionen wie Schalten, Dimmen, Jalousiesteuerung etc. werden einfach mit der Maus auf einen Raum gezogen. Aus diesen Informationen wird ohne weiteren Aufwand die Visualisierung für mobile Endgeräte generiert.

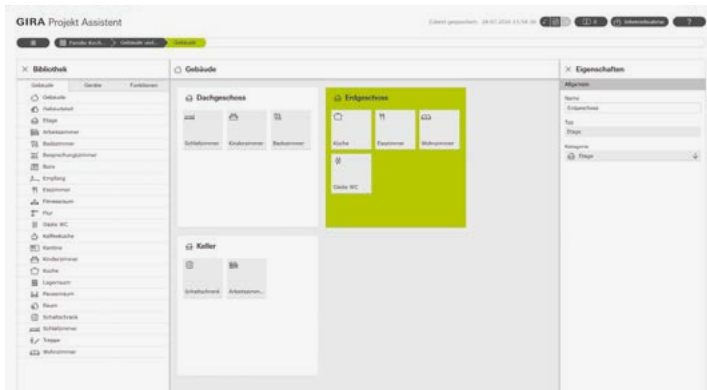
Zur Automatisierung der Haustechnik besitzt der GPA einen komfortablen Logikeditor, der den Anwender im Handumdrehen zum gewünschten Ergebnis führt. Mithilfe der Logiksimulation lassen sich individuell erstellte Automatisierungslösungen überprüfen. Somit stellt der Gira Projekt Assistent die Basis für eine wirtschaftliche Projektumsetzung dar.



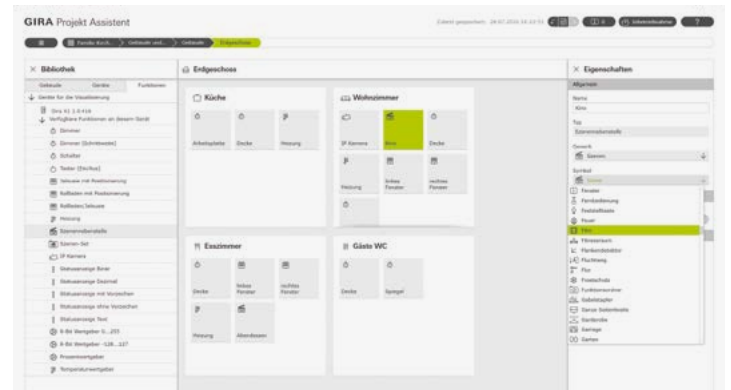
1. Projekte verwalten: Der GPA zeigt Projekte übersichtlich an. Der Projektfortschritt kann farblich gekennzeichnet werden.



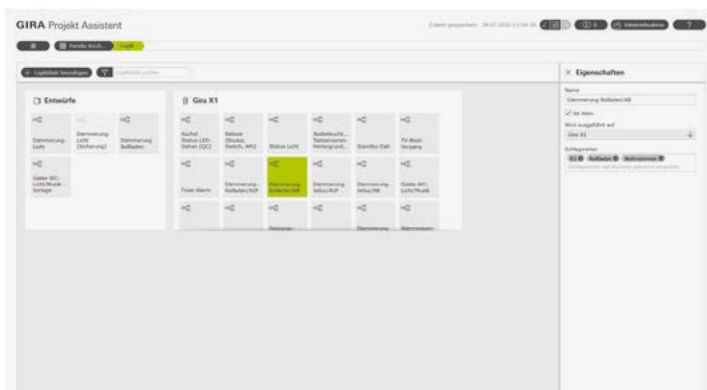
2. Funktionen parametrieren: Einfache und übersichtliche GPA-Editoren helfen, die unterschiedlichen Gebäudefunktionen strukturiert zu projektieren.



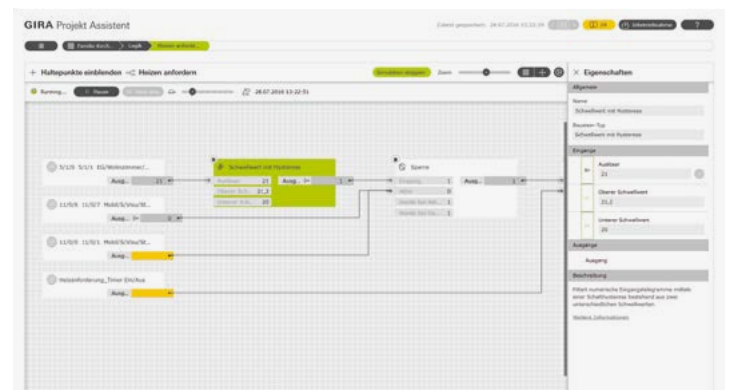
3. Gebäude anlegen: Per Drag & Drop wird das gewünschte Gebäude einfach und schnell angelegt. Auf die gleiche Weise lassen sich die Geräte und Funktionen verorten.



4. Interface gestalten: Funktionen der intelligenten Haustechnik lassen sich im GPA per Drag & Drop so anordnen, wie sie später auf mobilen Geräten dargestellt werden. Über 300 Gira Piktogramme erlauben eine individuelle Kennzeichnung von Gebäude-teilen und Funktionen.



5. Logikblätter bearbeiten: Der GPA besitzt einen grafischen Editor, um Logikblätter zu erstellen. Es lassen sich zahlreiche Logikblätter verwenden, aktiv oder inaktiv schalten sowie über Tags strukturieren und schnell wiederfinden.



6. Logik überprüfen: Mit der Simulationsfunktion im GPA kann die erstellte Logik im Voraus in ihrer Funktion simuliert und überprüft werden: Dies beschleunigt die Inbetriebnahme signifikant.

Gira X1 und L1 im Netzwerk

Gebäudetechnik im ganzen Haus steuern mit dem Gira X1

Der Gira X1 bietet durch seine Visualisierungsfunktion in Verbindung mit der Gira X1-App die Möglichkeit, intelligente KNX Gebäudetechnik über IP und einen WLAN-Router im ganzen Haus bequem vom Smartphone oder Tablet aus zu steuern.

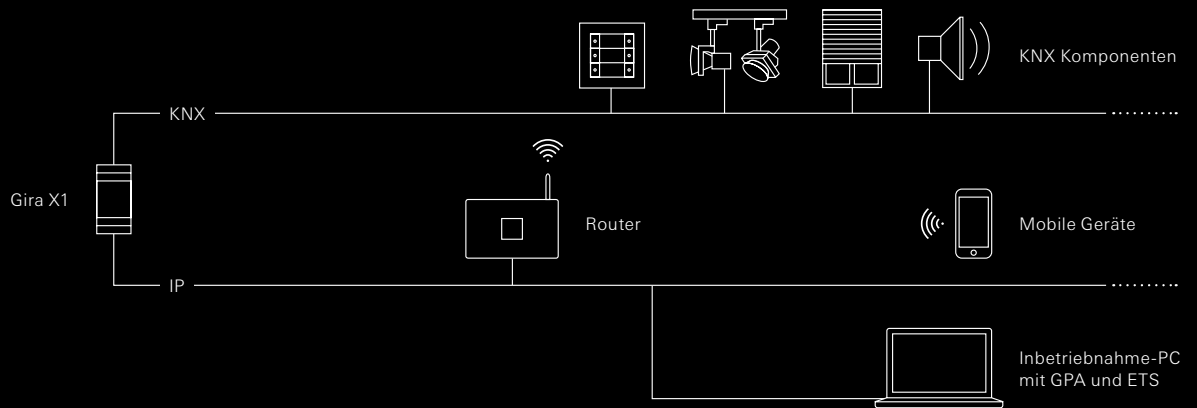
Gebäudetechnik aus der Ferne steuern mit dem Gira X1 und dem Gira S1

Der Gira X1 stellt über den Gira S1 eine sichere Verbindung via Internet nach außen her: für die Steuerung und Bedienung ebenso wie für die Einrichtung und Wartung der KNX Anlage aus der Ferne.

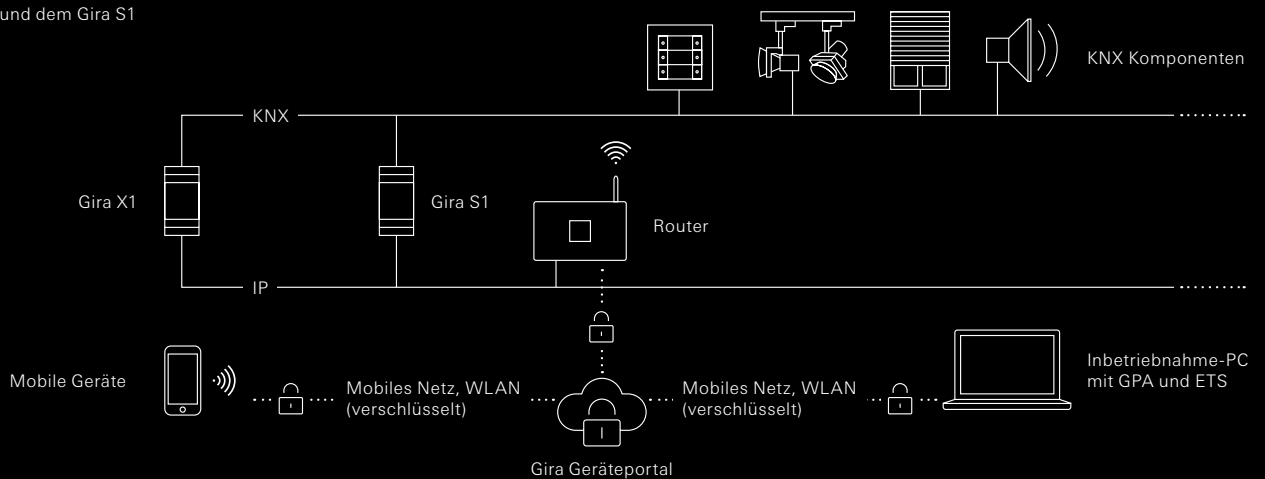
Gebäudetechnik automatisieren mit dem Gira L1

Das Gira L1 Logikmodul besitzt einen IP-Anschluss. Darüber lassen sich ein PC oder Laptop lokal mit dem Gira L1 verbinden, was zur Inbetriebnahme, Projektierung und zur Wartung der KNX Anlage notwendig ist.

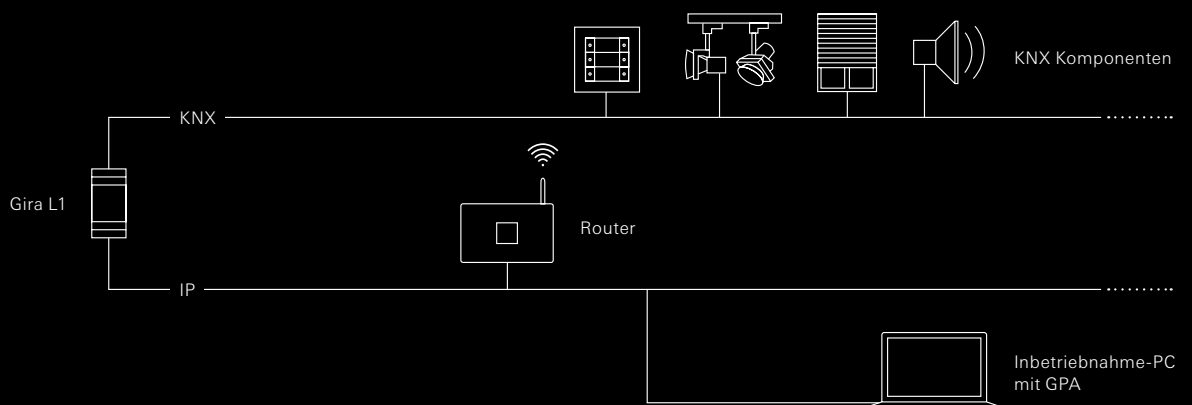
Gebäudetechnik im ganzen Haus steuern mit dem Gira X1



Gebäudetechnik aus der Ferne steuern mit dem Gira X1 und dem Gira S1



Gebäudetechnik automatisieren mit dem Gira L1



GIRA

Gira
Giersiepen GmbH & Co. KG
Elektro-Installations-
Systeme

Industriegebiet Mermbach
Dahlienstraße
42477 Radevormwald

Postfach 1220
42461 Radevormwald

Deutschland

Tel +49 2195 602-0
Fax +49 2195 602-191

www.gira.de
info@gira.de

Gira in Österreich

Tel 0800 293662
Fax 0800 293657

www.gira.at
info@gira.at

Folgen Sie der Gira Community
auf Facebook, Twitter, YouTube,
Google+ oder Instagram.
Mehr Informationen unter:
www.gira.de/socialmedia



Technische Daten Gira X1

- Nennspannung: DC 24 bis 30 V
- Leistungsaufnahme:
4 W (bei DC 24 V)
- microSD-Karte: bis 32 GB
- IP-Kommunikation: Ethernet
10/100 BaseT (10/100 Mbit/s)
- Unterstützte Protokolle:
DHCP, AutoIP, TCP/IP, UDP/IP
- Anschlüsse:
IP mit Switch-Funktion
(2 x RJ45-Buchsen),
KNX (Anschluss- und
Abzweigklemme)
- Umgebungstemperatur:
0°C bis +45°C
- Abmessungen: 2 TE

Technische Daten Gira L1

- Nennspannung: DC 24 bis 30 V
- Leistungsaufnahme:
2 W (bei DC 24 V)
- microSD-Karte: bis 32 GB
- IP-Kommunikation: Ethernet
10/100 BaseT (10/100 Mbit/s)
- Unterstützte Protokolle:
DHCP, AutoIP, TCP/IP, UDP/IP
- Anschlüsse:
IP mit Switch-Funktion
(2 x RJ45-Buchsen),
KNX (Anschluss- und
Abzweigklemme)
- Umgebungstemperatur:
0°C bis +45°C
- Abmessungen: 2 TE

Systemvoraussetzungen Gira Projekt Assistent

- Betriebssystem: Windows 7,
Windows 8, Windows 10
- Freier Festplattenspeicher:
16 GB
- Arbeitsspeicher (RAM): 4 GB

Herausgeber:
Gira, Giersiepen GmbH & Co. KG

Konzeption, Designkonzept:
schmitz Visuelle Kommunikation
www.hgschmitz.de

Layout, Redaktion, Realisation:
vimago GmbH
www.vimago-medien.de

Bildnachweis:
schmitz Visuelle Kommunikation
(S. Titel, 2-3, 5, 6, 7, 8, 9)
Ueberholz GmbH
(S. 5, 6)
vimago GmbH
(S. 4, 10)

Lithografie:
vimago GmbH, Krefeld

Druck:
Ley + Wiegandt GmbH + Co,
Wuppertal

Technische Änderungen
vorbehalten

Eventuelle farbliche Abweichungen
zwischen den Abbildungen in
dieser Produktinformation und
dem Produkt sind drucktechnisch
bedingt und lassen sich nicht
vermeiden.

Printed in Germany

